



СДЕК

МЕЖДУНАРОДНАЯ ЛОГИСТИЧЕСКАЯ КОМПАНИЯ ДЛЯ E-COMMERCE

Презентация для инвесторов

6 мес. 2024 г.

ФАКТЫ О КОМПАНИИ

Единственная логистическая компания в России, которая развивается по модели франчайзинга.



41

стран мира



7 121

ПВЗ¹
и офисов



26

террит-х
управлений²

10

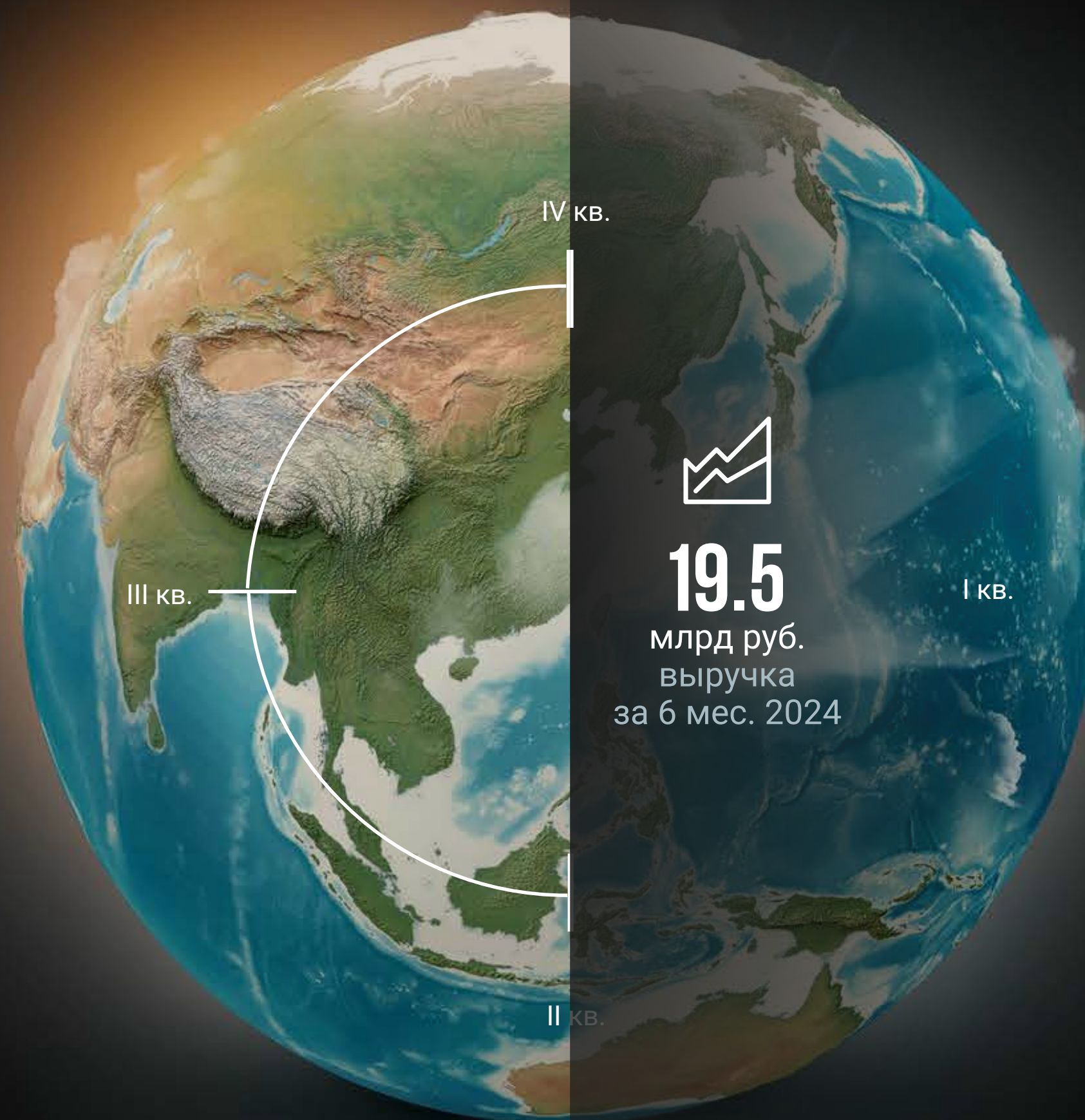
сортировочный
центр³

8.3 МЛН

активных клиентов

310 482

отправлений
ежедневно



19.5

млрд руб.
выручка
за 6 мес. 2024

**ОБЩАЯ
ЧИСЛЕННОСТЬ**
во всех компаниях,
работающих под брендом СДЭК

76 987

сотрудников

6 584

курьеров

ОБЩИЙ

оборот сервиса (GMV) за 6 мес. 2024 г.

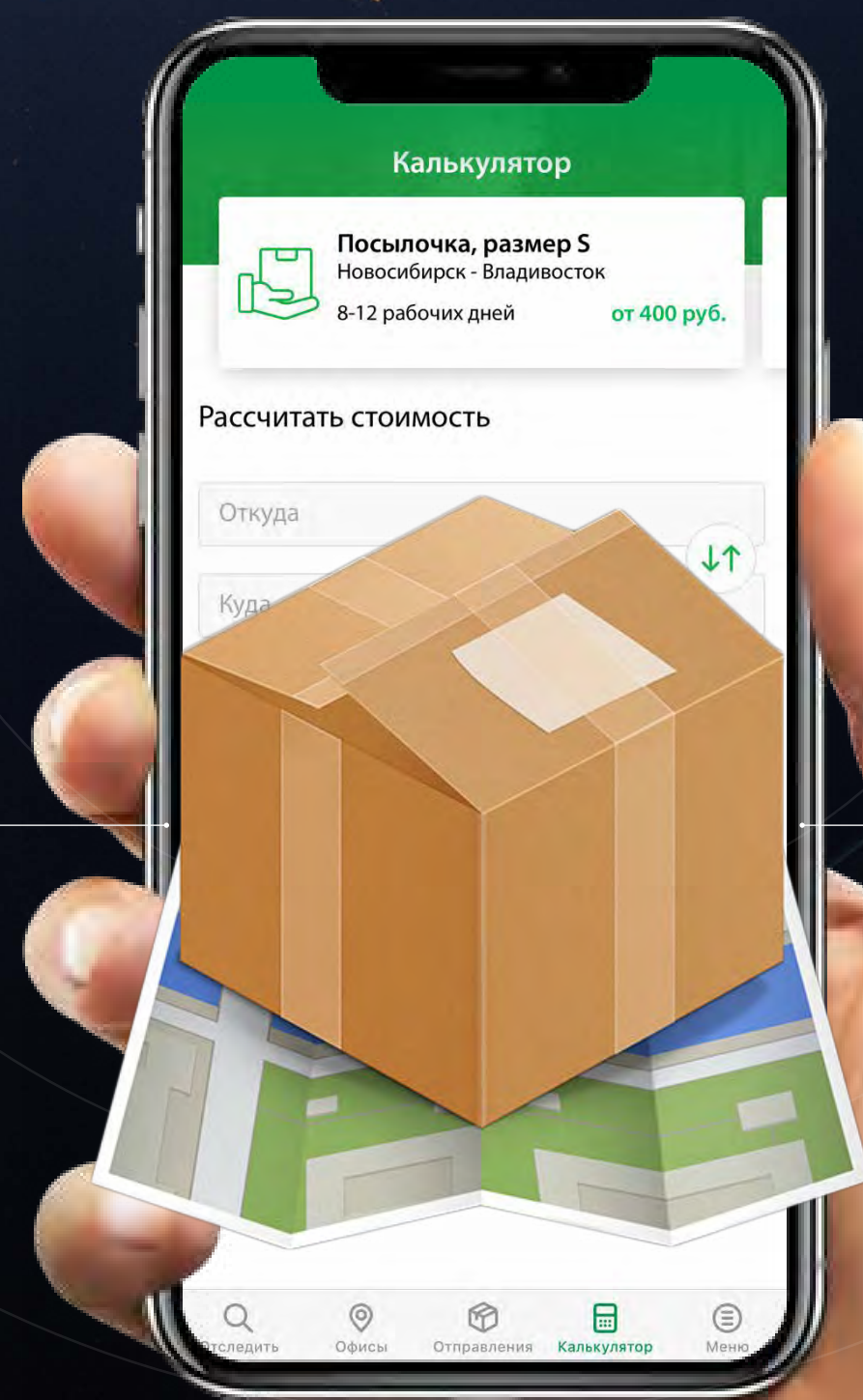
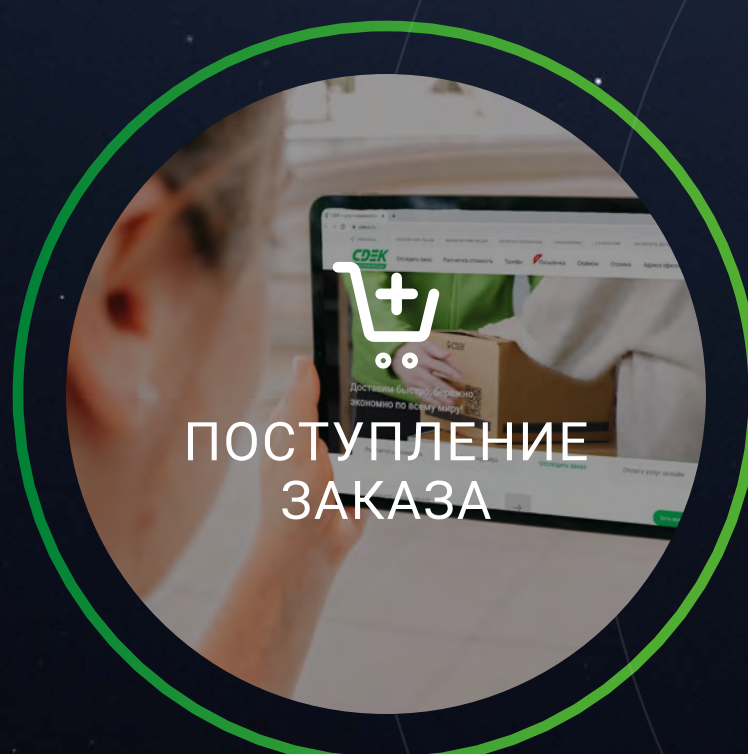
40.6

млрд руб.

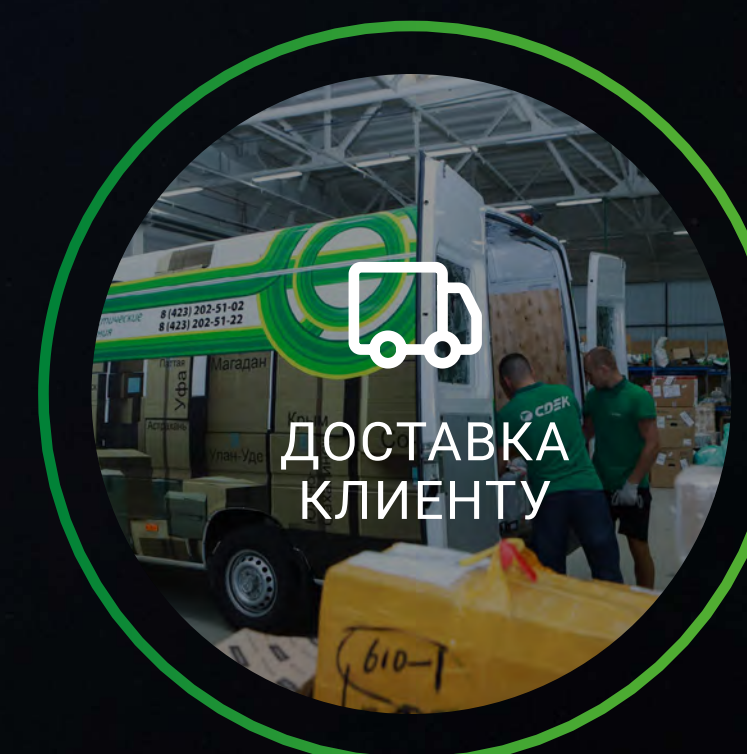
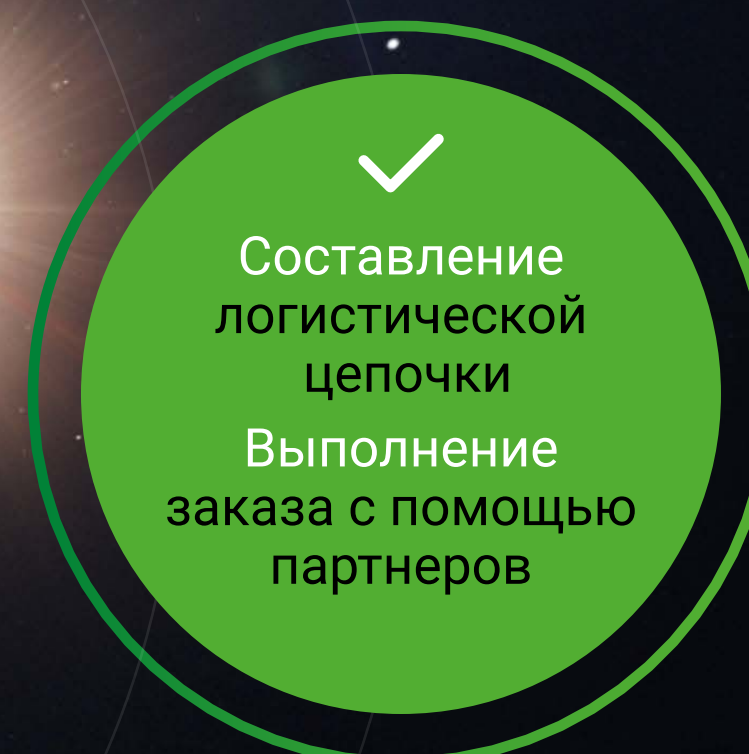
¹ ПВЗ – пункты выдачи заказов
² в РФ и за рубежом
³ в 23 городах РФ
⁴ за 6 мес. 2024 г.

СЕКРЕТ УСПЕХА

П Л А Т Ф О Р М А С Д Э К



»» Данное решение стало отправной точкой для стремительного роста компании.



На сегодняшний день¹ платформа «СДЭК» объединяет 7 121 пунктов выдачи заказов и постаматов по всему миру.

Например, посылка, отправленная из Краснодара во Владивосток, может пройти через офисы/склады в Москве, Новосибирске и на каждом этапе офис-получатель выручки оплатит услуги каждого офиса/склада на пути во Владивосток.

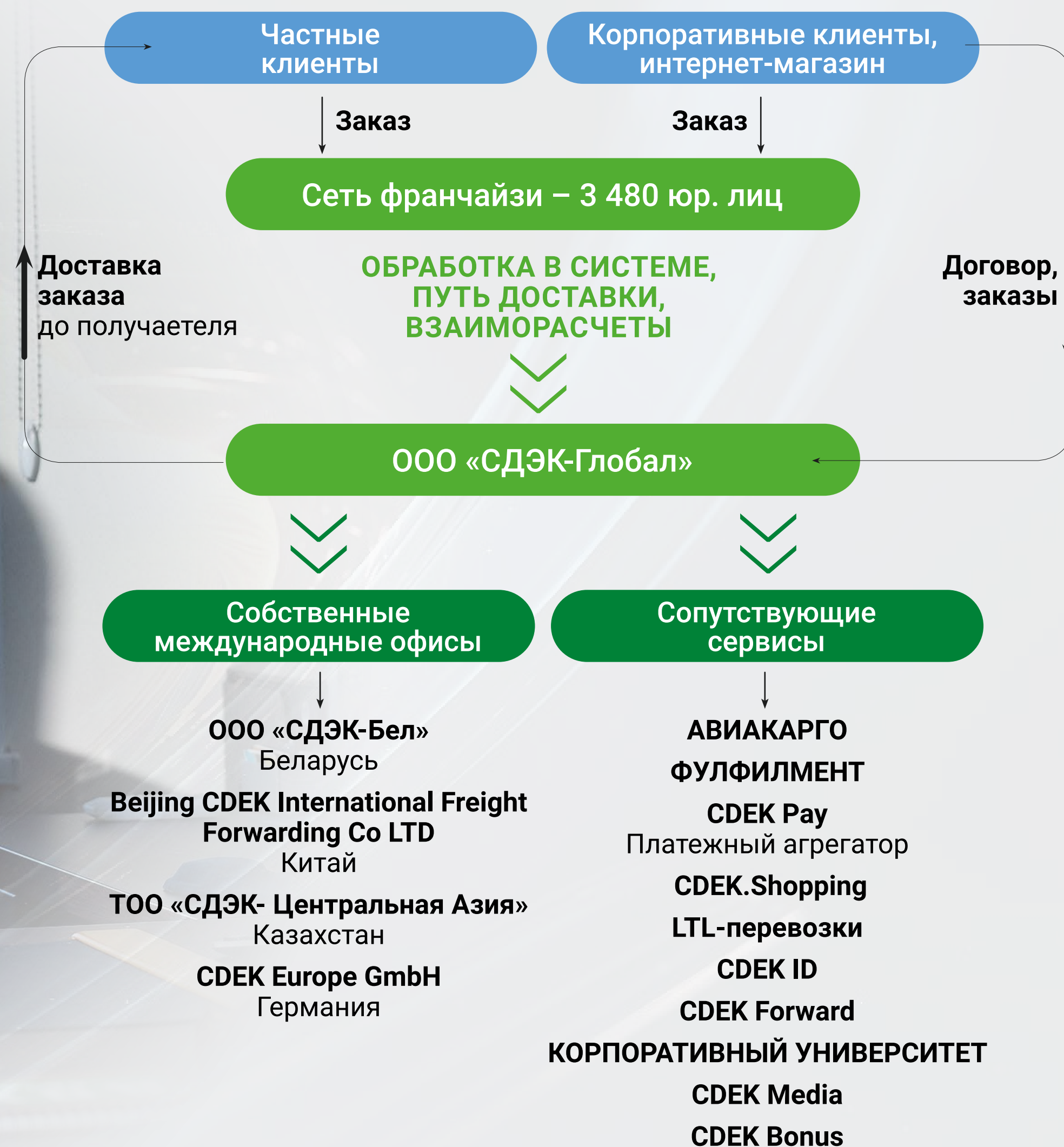
¹ по данным на 30.06.24

СДЭК

ООО «СДЭК-Глобал» — является основной операционной компанией, владельцем IT-платформы и бренда, координирует весь логистический процесс и взаиморасчеты, а также обслуживает пул основных корпоративных клиентов.

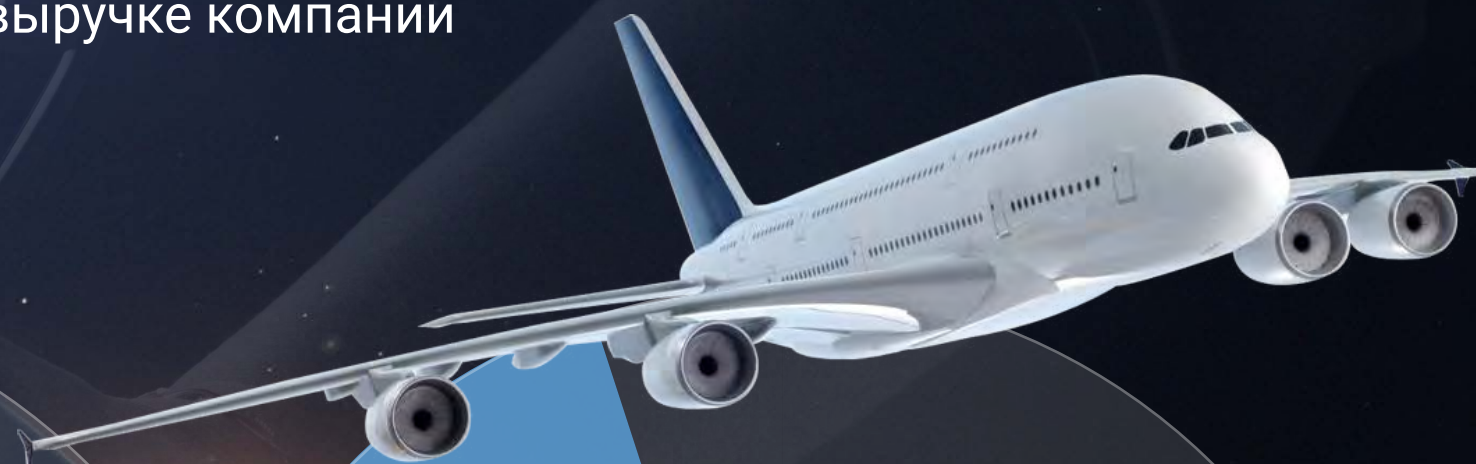
Кроме многочисленных юридических лиц-франчайзи, в структуре бизнеса действуют 4 юридических лица, отвечающих за работу международных офисов, и две компании, развивающие сопутствующие сервисы — маркетплейс и платежный агрегатор.

Пиксаев Вячеслав Викторович
генеральный директор,
член Совета директоров



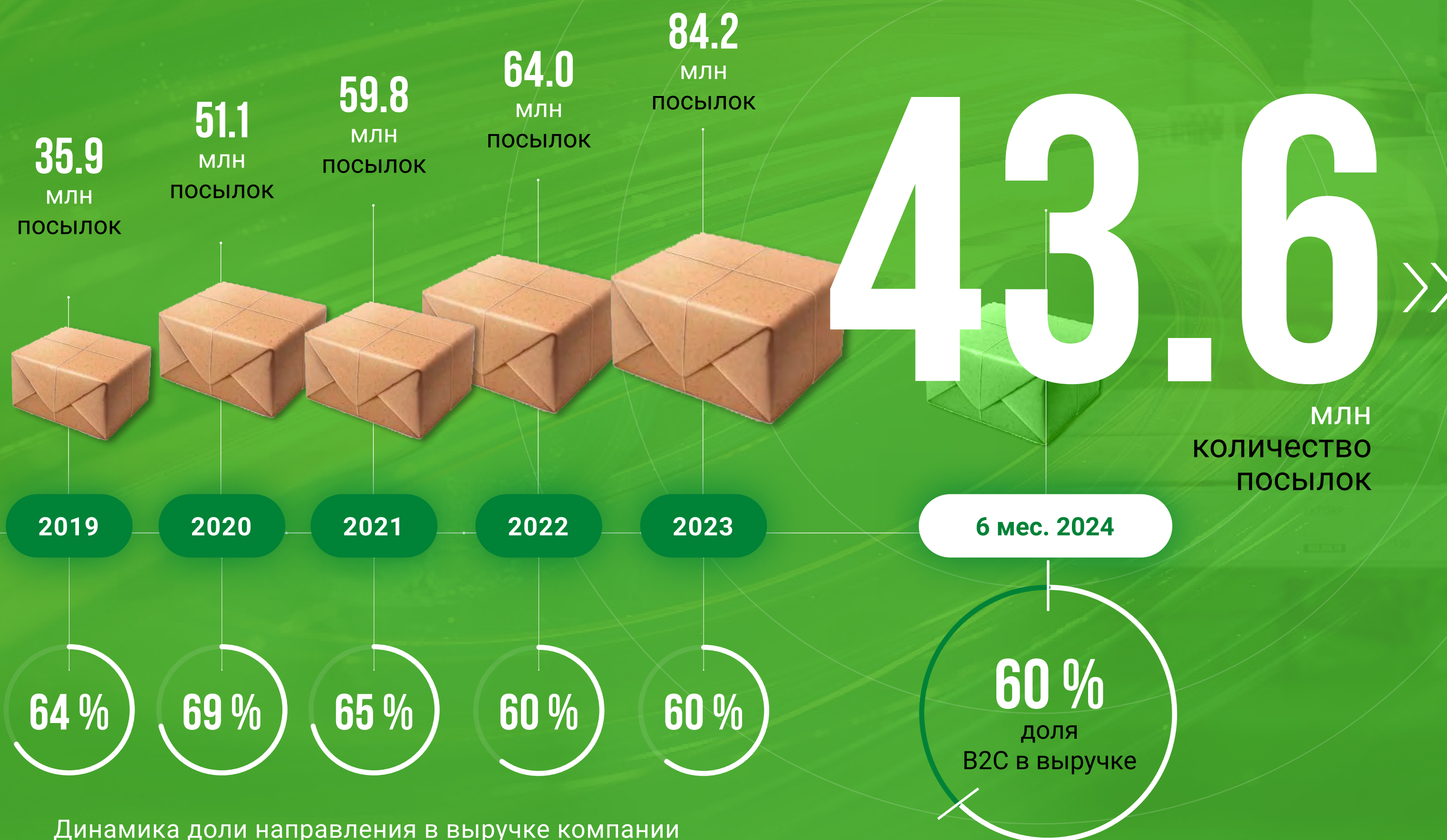
ОСНОВНЫЕ НАПРАВЛЕНИЯ

ДОЛЯ
НАПРАВЛЕНИЙ
в выручке компании



В2С И ФУЛФИЛМЕНТ

ПОКАЗАТЕЛИ



В2С — доставка заказов физическим лицам из интернет-магазинов. На сегодняшний день со СДЭК сотрудничают более 230 тыс. интернет-магазинов, включая флагманы («Ситилинк», «Леруа Мерлен», «Золотое яблоко», МТС).

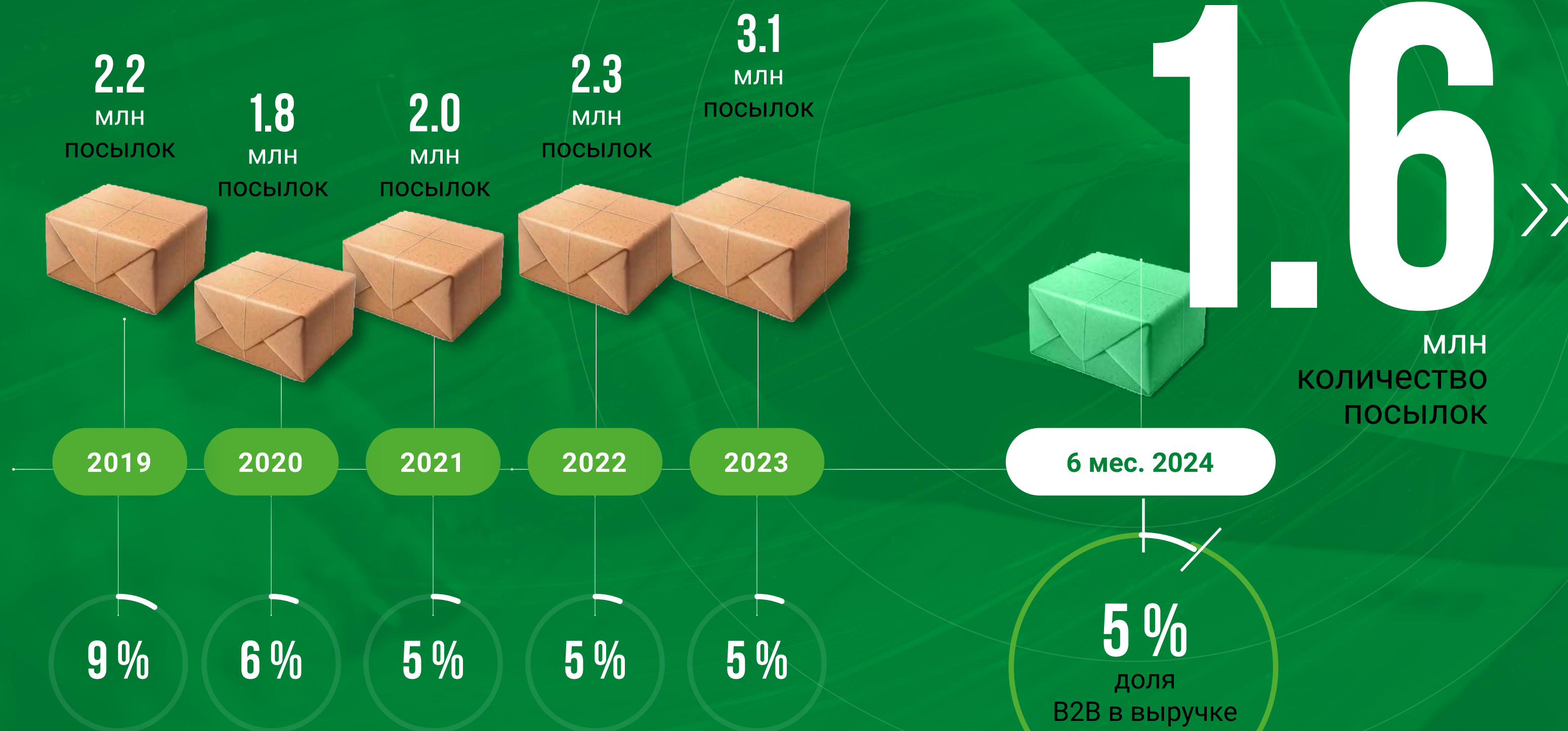
СДЭК занимает порядка 22% рынка специализированных логистических компаний и 2-е место по географическому охвату доставки (после «Почты России»), входит в топ-5 курьерских компаний страны.

На базе этого направления активно развивается **фулфилмент** — комплексная услуга по сопровождению интернет-магазинов, предусматривающая весь перечень складских и транспортных услуг.

Динамика доли направления в выручке компании

В2В И АВИАКАРГО

ПОКАЗАТЕЛИ



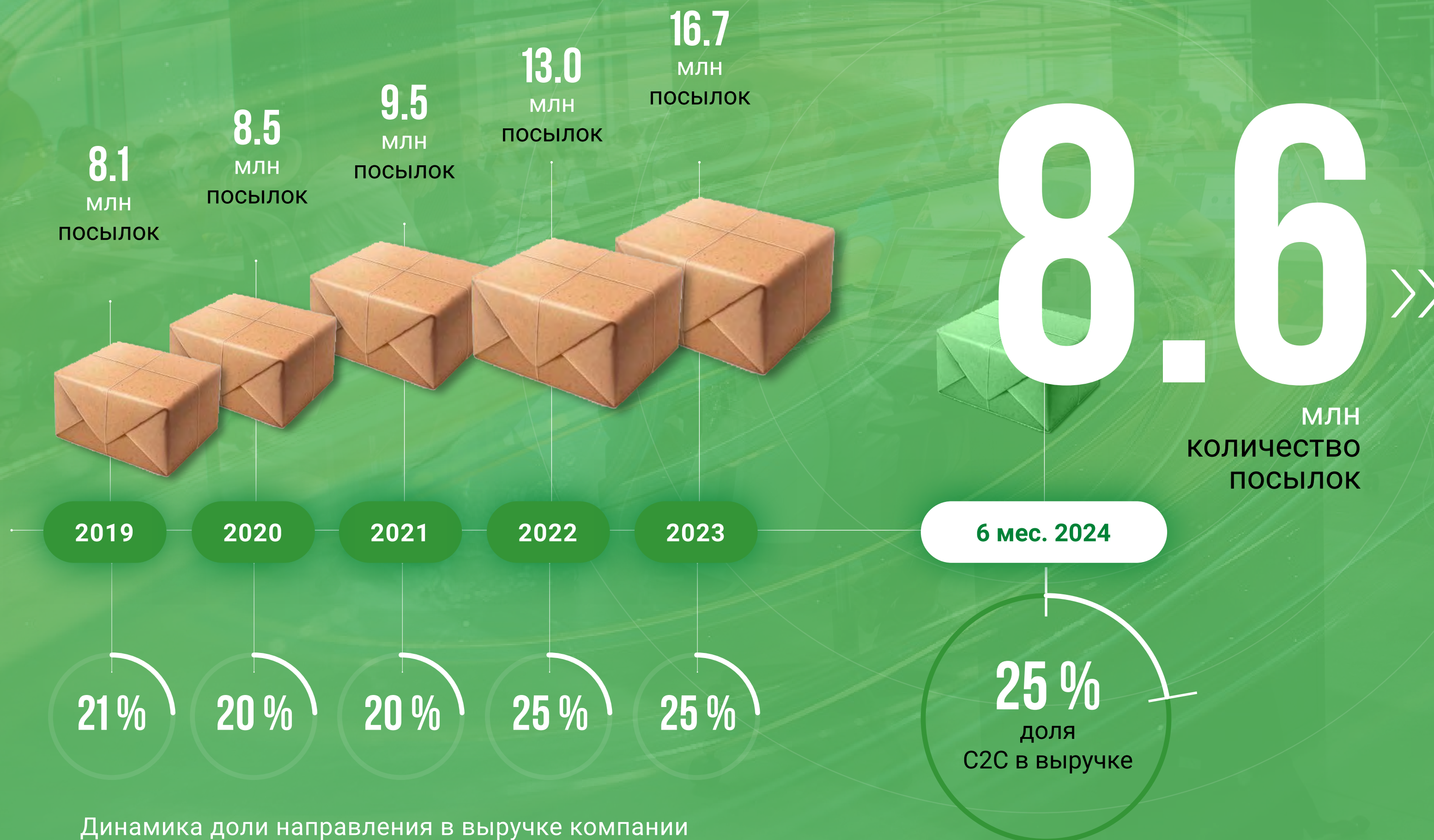
Комплексное обслуживание клиентов-юридических лиц по договорам услуг доставки.

Это не только доставка документов и писем, но и транспортировка посылок самого разного назначения, включая крупногабаритные и терморегимные грузы при помощи всех видов транспорта.

Динамика доли направления в выручке компании

C2C/ПРОЧИЕ

ПОКАЗАТЕЛИ



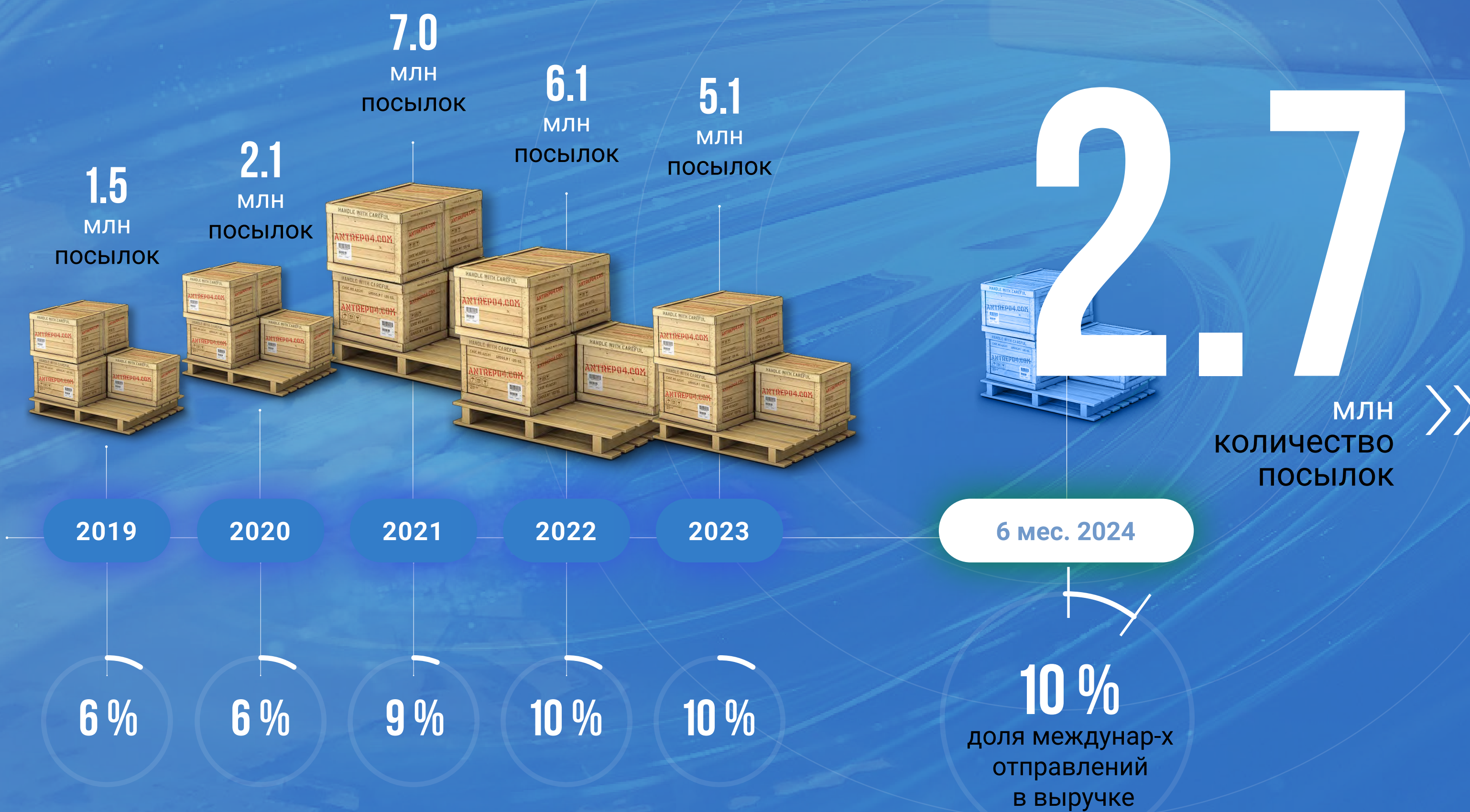
Отправка писем и посылок между физическими лицами через широкую сеть офисов. Это одно из наиболее перспективных и быстрорастущих направлений компании. Оно было запущено в 2017 году и сегодня уже обеспечивает порядка 25% в общей выручке эмитента.

Услугой пользуются для отправки подарков друзьям и близким как внутри страны, так и в рамках международных направлений, для покупки и продажи товаров при помощи сервисов бесплатных объявлений.

Динамика доли направления в выручке компании

МЕЖДУНАРОДНЫЕ ОТПРАВЛЕНИЯ

ПОКАЗАТЕЛИ



Снижение доли международных отправок в общей выручке с 23% в 2017 году до 6% в 2020 году связано с одновременным влиянием двух факторов, среди которых:

1. Сокращение количества отправок, вызванное пандемией коронавируса и усилением государственного регулирования данной сферы услуг.
2. Снижение средней стоимости одной посылки в результате последовательного уменьшения порога беспошлинного ввоза покупок из-за рубежа.

Несмотря на сложную политическую обстановку и санкционное давление, в 2022 году компания сумела не только сохранить, но и нарастить долю международных отправок в общей выручке сервиса.

Динамика доли направления в выручке компании

АВИАКАРГО



«СДЭК-Глобал» является одним из крупнейших партнеров российских компаний «Аэрофлот», S7, Utair, «Уральские авиалинии», благодаря чему может оказывать услуги более мелким логистическим компаниям, осуществляя перепродажи выкупленных объемов у авиаперевозчиков.

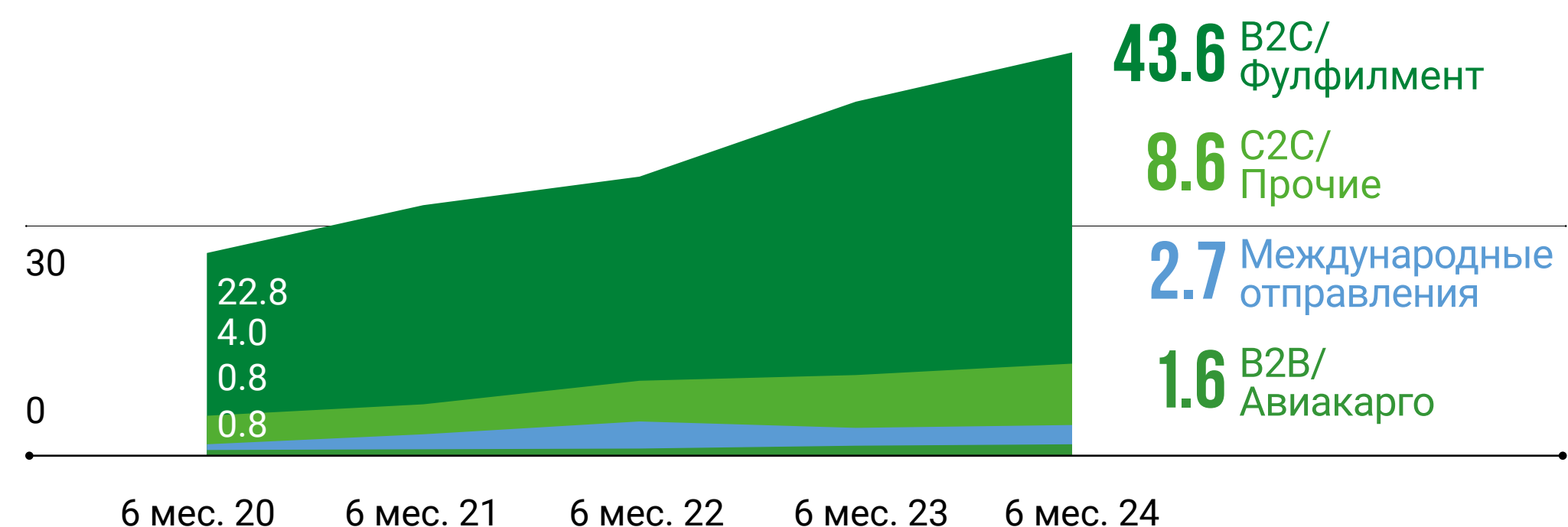
Резкое сокращение объемов международных перевозок эмитент сумел компенсировать за счет расширения услуг на внутреннем рынке России.

ДИНАМИКА РОСТА
БАЗЫ СЕРВИСА
С Д Э К

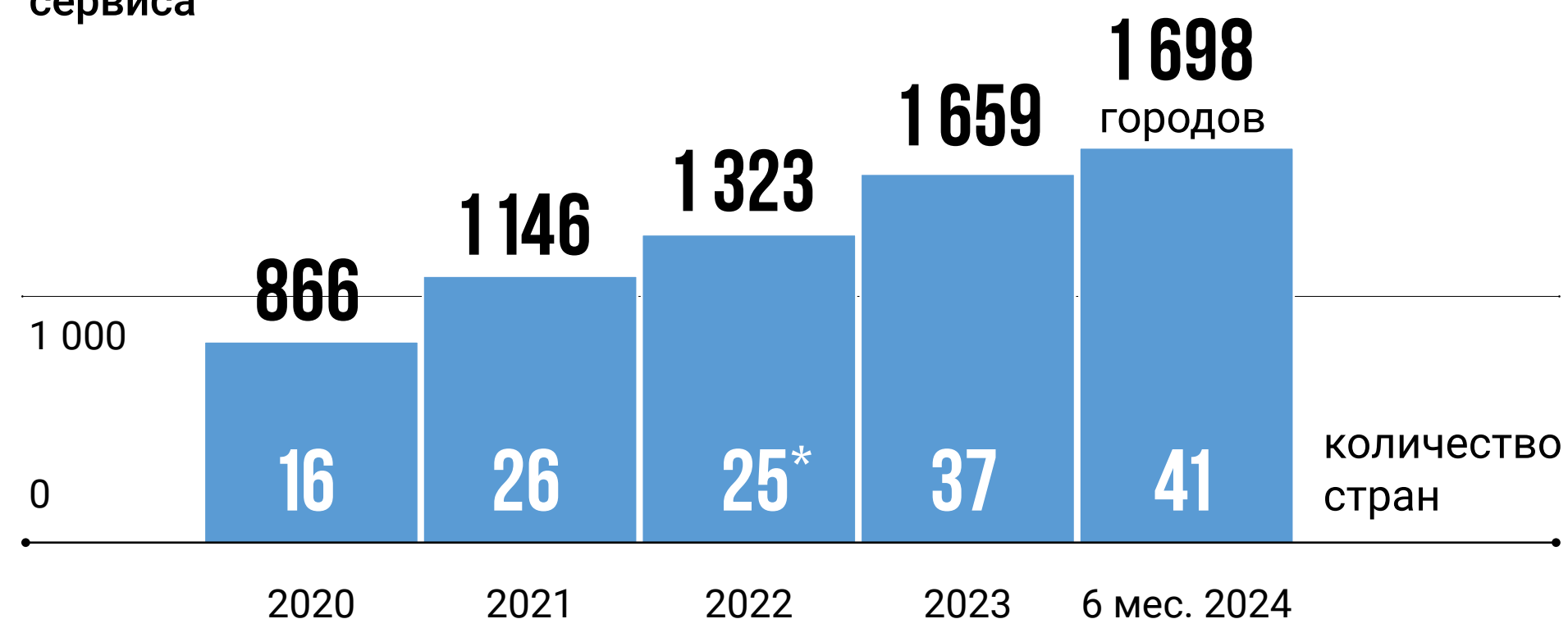


За 2023 год число активных клиентов сервиса выросло на 14,8%, что, в свою очередь, оказало значительное влияние на рост количества почтовых отправлений. За 6 мес. 2024 года число активных клиентов сервиса составило 8,3 млн чел., что, в свою очередь, оказало значительное влияние на рост количества почтовых отправлений.

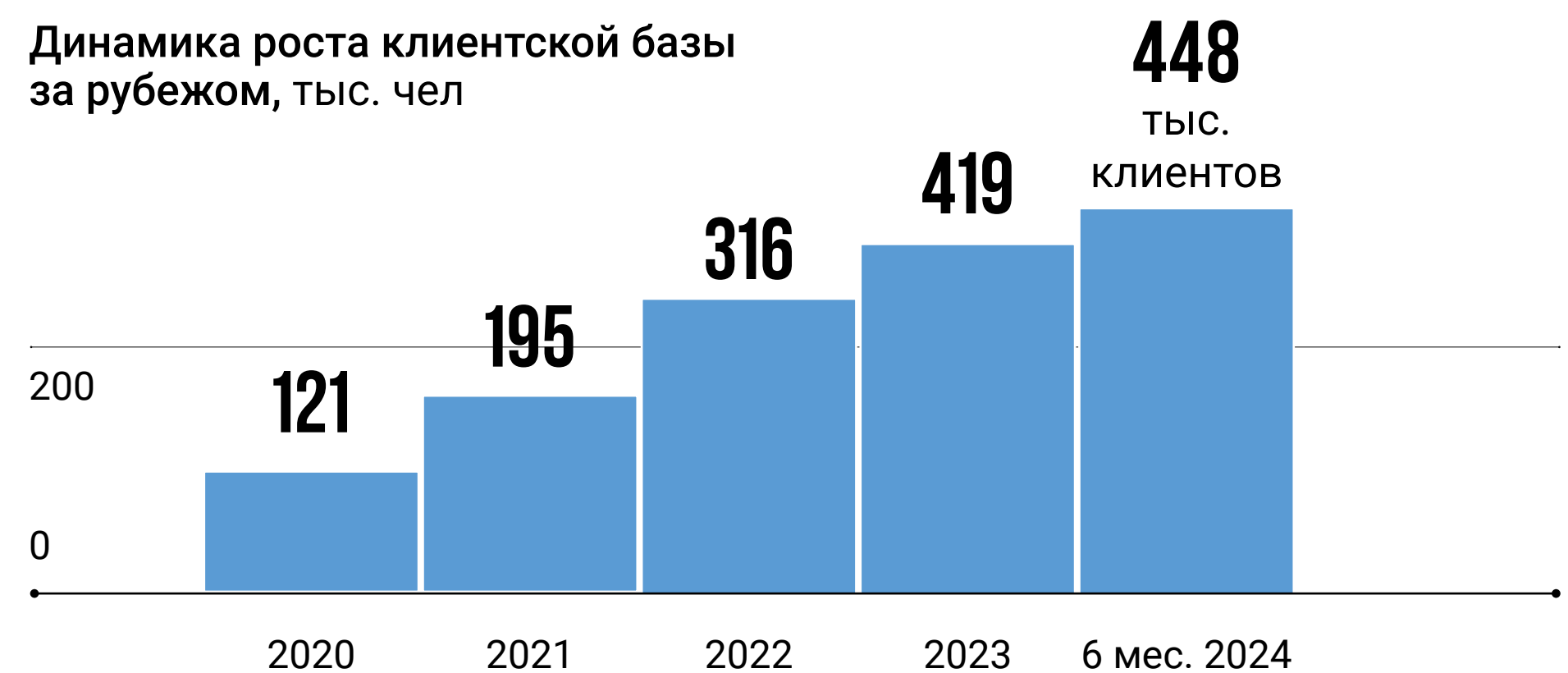
Динамика количества посылок по направлениям, млн шт.



География представленности сервиса



Динамика роста клиентской базы за рубежом, тыс. чел



* в 2022 г. были закрыты все офисы на территории Украины.

СДЭК БИЗНЕСУ

Компания разработала ряд сопутствующих сервисов для оказания услуг корпоративным клиентам, среди которых:

CDEK PAY >>

Банковский платежный агрегатор для предоставления расчетных функций франчайзи-партнерам, интернет-магазинам и частным клиентам СДЭК.

LTL ПЕРЕВОЗКИ >>

Перевозка на одном транспортном средстве и в одном направлении различных по габаритам грузов, поступивших от нескольких клиентов.

СДЭКТЕРМО >>

Доставка терморежимных грузов.

CDEK MEDIA <<

Реклама на мониторах в пунктах выдачи заказов СДЭК.

СДЭК ФУЛФИЛМЕНТ <<

Сервис хранения и доставки товаров для интернет-магазинов, отгрузка на маркетплейсы.

СДЭК ЧАСТНЫМ ЛИЦАМ

Для частных клиентов СДЭК предлагает большой спектр сервисов, который непрерывно расширяется за счет внедрения новых услуг в сфере отправки и получения посылок и писем физическими лицами.

«НАЛОЖКА»

Сервис для отправки посылок и продажи товаров между физическими лицами.

CDEK BONUS

Cashback-сервис, через который клиент совершает покупки в интернет-магазинах через сайт СДЭК и получает вознаграждение.

CDEK ID

Сервис для получения и отправления посылок без необходимости предъявления паспорта и каких-либо других удостоверяющих личность документов.

CDEK FORWARD

Сервис доставки заказов из зарубежных интернет-магазинов.

CDEK.SHOPPING

Платформа для заказа товаров популярных брендов из-за рубежа.

МОБ. ПРИЛОЖЕНИЕ

Собственная разработка СДЭК, предназначена как для физических, так и для юридических лиц.

СОВЕТ ДИРЕКТОРОВ

СДЭК успешно внедряет лучшие практики корпоративного управления. В 2022 году в компании был сформирован Совет директоров, который осуществляет общее руководство деятельностью эмитента. Экспертиза членов Совета директоров позволяет оперативно принимать решения, направленные на повышение операционных показателей бизнеса.

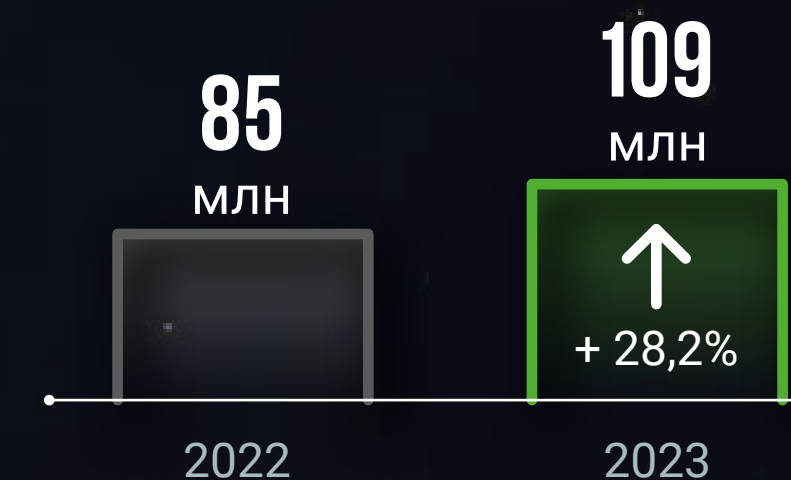
ВАСИЛЬЕВ СЕРГЕЙ АЛЕКСАНДРОВИЧ Председатель Совета директоров	ПИКСАЕВ ВЯЧЕСЛАВ ВИКТОРОВИЧ Член Совета директоров, генеральный директор	ЦАЦУРА ЕВГЕНИЙ ЮРЬЕВИЧ Член Совета директоров, учредитель
КАМАЛОВ ФАРИД ШАМИЛЕВИЧ Член Совета директоров	ДМИТРИЕВ ИГОРЬ ЭНРИХОВИЧ Член Совета директоров	

РЫНОК

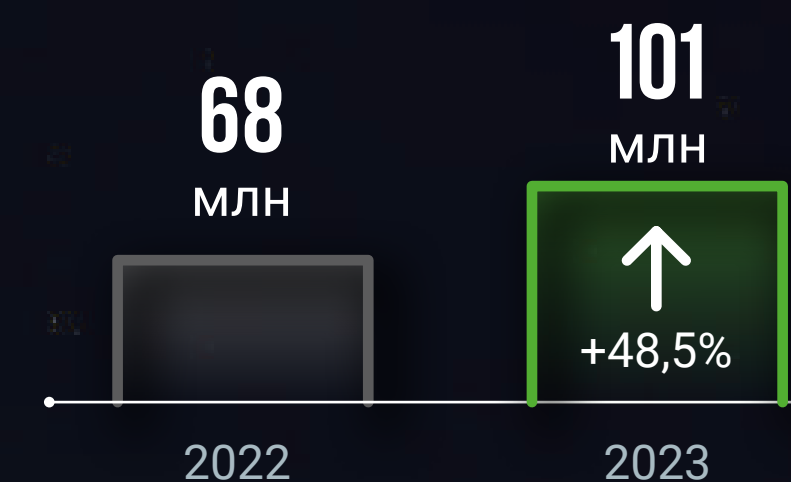
Согласно анализу, проведенному Агентством маркетинговых исследований Data Insight, в 2023 году количество заказов в сегменте e-commerce составило 5 142 млн шт. Рост относительно 2022 года составил 81%. Большинство (93%) посылок, доставленных в 2023 году, приходится на собственные логистические службы маркетплейсов и магазинов, 7% (320,6 млн отправлений) — на логистические компании. Сервис СДЭК занимает около 28% российского рынка e-commerce в объеме доставок логистическими компаниями.



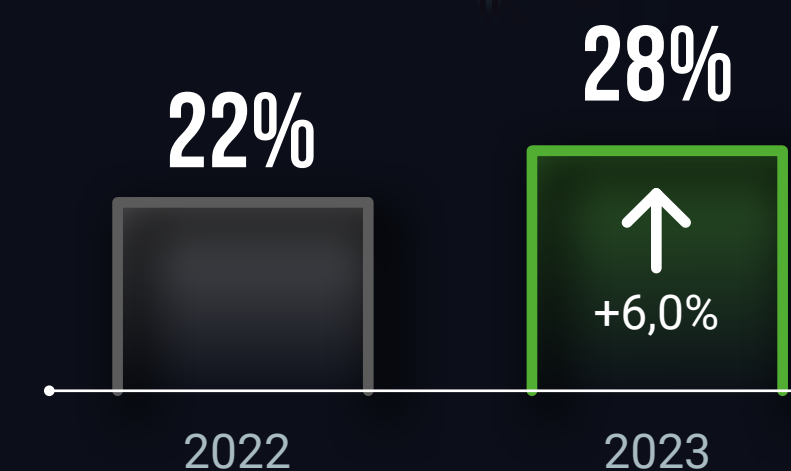
С Д Э К всего отправлений*



С Д Э К тип договора Интернет-магазины*



С Д Э К Доля на рынке доставки логистическими компаниями*



по данным Datainsight

* Показатели СДЭК с учетом партнеров Общества

РИСКИ И ФАКТОРЫ УСТОЙЧИВОСТИ

Ввиду сложившейся в России неблагоприятной геополитической ситуации компания столкнулась с рядом потенциальных макроэкономических рисков.

Политика эмитента в области управления рисками направлена на своевременное выявление и предупреждение возможных рисков с целью минимизации их негативного влияния на результаты финансово-хозяйственной деятельности компании.

РИСКИ И ФАКТОРЫ УСТОЙЧИВОСТИ

Риски, связанные с ужесточением санкционных мер по отношению к РФ ввиду сложившейся геополитической ситуации с февраля 2022 г. (рост инфляции, рост ключевой ставки ЦБ, закрытие и перераспределение действующих цепочек поставок, увеличение себестоимости отправки грузов и посылок).

МАКРОЭКОНОМИЧЕСКИЕ РИСКИ

- **Инфраструктурный IT риск (сбой IT систем ответственных за обработку заказов, потеря посылок, нарушение сроков доставки, риски обновления ПО).** Эмитент регулярно обновляет оборудование, следит за его исправностью. На текущий момент производится модернизация собственной IT платформы, которая занимается обработкой поступающих заказов. По итогу модернизации платформы планируется десятикратный рост обрабатываемых мощностей. Текущие производственные риски контролируемые.
- **Финансовые показатели операционной деятельности ООО «СДЭК-Глобал»** по результатам года на фоне восстановления деловой активности позволяют эмитенту обслуживать долг с учётом снижения деловой активности населения и бизнеса.
- **Перебои в товарно-денежных отношениях** со странами Европы и Северной Америки и общее снижение входящих и исходящих международных отправок, наблюдавшиеся в 1-м полугодии 2022 г., были отрегулированы вновь сформированными логистическими схемами и скомпенсированы высвобождением существенной доли внутреннего рынка, занимаемого ранее международными курьерскими службами экспресс-доставки (UPS, FedEx, DHL и т.д.).
- **Рост количества стран, вводящих санкции в отношении России, увеличивает риски координации бизнеса за пределами России.** При этом, развитая структура дочерних предприятий эмитента, а также находящиеся за рубежом офисы в 41 стране мира, позволяют сократить данные риски за счет диверсификации клиентского портфеля. В настоящее время отсутствуют предпосылки для введения санкций в отношении эмитента и контролирующих лиц.
- **На конец 1-го полугодия 2024 г. ООО «СДЭК-Глобал»** не включено в международные санкционные списки и продолжает осуществлять операционную деятельность по всей географии присутствия сети, что на фоне локального дефицита предложения услуг экспресс-доставки усиливает позиции эмитента на данном рынке.

СТРАТЕГИЯ РАЗВИТИЯ

Глобальная стратегия развития — масштабирование бизнеса по ряду направлений.

- Работа с ключевыми клиентами: внедрение проектов на индивидуальную логистику, анализ потребностей, исполнение функций 3PL-оператора*
- Масштабирование проектов, запущенных в 2021 - 2023 годах, среди которых CDEK Shopping, CDEK recommerce, CDEK Shipim, CDEK Pay, фабрика стартапов, а также запуск новых услуг и сервисов в рамках продуктовой трансформации.
- Укрепление позиций в Китае, Казахстане, Киргизии, Белоруссии, Армении, Грузии, Узбекистане, Азербайджане. Открытие первого офиса в Туркменистане.

- Расширение использования AI-модели (продажи, расчет тарифов, написание кода, логистика и др.).
- Масштабирование онлайн-продаж.
- Запуск быстрой гиперлокальной доставки, услуг для селлеров на маркетплейсах и новых форматов «легкого» ПВЗ.
- Увеличение сети постаматов на 1,5 тыс. ед.

- Увеличение доли присутствия в России и СНГ за счет расширения географии доставки со складов сети «СДЭК» по направлениям B2C, B2B и C2C .
- Расширение международного охвата бизнеса (направления развития – Тайланд, Вьетнам, Индонезия, Южная Корея, анализируется выход на рынок Латинской Америки).



2018

2019

2020

2024

2025

2026

2026

* 3PL — комплексные логистические услуги, выходящие за рамки обычной перевозки, где 3PL-оператор — это третья сторона, участвующая в логистическом процессе помимо перевозчика и грузовладельца.

ИНВЕСТИЦИОННАЯ ПРОГРАММА

В 2021 году запущено глобальное обновление ИТ-платформы обработки данных.

В общей сложности на горизонтальное масштабирование ресурса заказано более 50 серверов и 15 серверов хранения данных (СХД).

Также компания разработала сервис для оперативной бизнес-отчетности на основе кластера Kafka и MySQL.

Инвестиционные вложения 2021 года составили порядка 2 млрд. рублей.

Источники финансирования:

- облигационный займ 500 млн руб.;
- кредитные средства 640 млн руб.;
- лизинг – порядка 0,8 млрд руб..

Инвестиционные вложения 2022 года – 766 млн руб., в основном за счет лизинга.

ПРОГРАММА

2021 – 2022 гг.



Модернизованы и увеличены мощности серверного оборудования

- двукратное увеличение мощностей отчетной системы BI IBM DB2.



Обновлено программное обеспечение и расширен функционал моб. приложения

- в мобильном приложении СДЭК уже 2 млн активных клиентов, которые ежемесячно создают более 200 000 отправок и отслеживают более 800 000 посылок;
- в ноябре и декабре наше приложение занимало ТОП-1 позиций в категории «Бизнес».



Введен в работу распределительный центр в Санкт-Петербурге площадью 17,5 тыс. м

- строительство и оснащение оборудованием современного складского комплекса;
- роботизированная система сортировки, состоящая из 95 роботов Geek+ S20C, которая обрабатывает более 4 тыс. отправок в час.



Закуплены грузовые автомобили

- развитие собственного автопарка;
- обеспечение бесперебойности работы основных логистических маршрутов.

ФИНАНСОВЫЕ ПОКАЗАТЕЛИ

Выручка эмитента за 6 мес. 2024 года увеличилась на 31,6% к АППГ и зафиксирована на уровне 19 542,2 млн руб. Следует отметить снижение чистой прибыли в отчетном периоде на 71,4% в сравнении с итогом 1-го полугодия 2023 г. Ключевыми факторами, оказавшими влияние на данную ситуацию, явились рост операционных и прочих расходов. Показатель EBIT LTM на 30.06.2024 г. зафиксирован на уровне 1 899,2 млн руб.

Практически все основные статьи баланса продолжают показывать позитивную тенденцию: при снижении величины финансового долга (на 26,1%) произошел рост собственного капитала (на 6,7%). Основные средства снизились на сумму амортизации и на отчетную дату составили 9 026,9 млн руб.

Все показатели долговой нагрузки эмитента исторически находятся на высоком уровне и имеют существенный запас прочности.

ПОКАЗАТЕЛИ, ТЫС. РУБ.	31.12.22	31.12.23	30.06.23	30.06.24	30.06.24 к 30.06.23
Валюта баланса	13 194 056	21 285 336	20 733 335	19 542 176	-6%
Основные средства	4 194 209	9 595 181	10 303 804	9 026 852	-12%
Собственный капитал	3 213 270	3 382 463	3 428 107	3 658 471	7%
Запасы	162 159	281 665	207 757	240 081	16%
Дебиторская задолженность	4 454 591	6 992 889	4 860 023	6 540 115	35%
Кредиторская задолженность	5 007 595	6 743 173	5 572 866	5 563 156	0%
Финансовый долг	1 032 224	1 046 256	1 089 248	804 513	-26%
долгосрочный	844 278	758 208	802 143	715 174	-11%
краткосрочный	187 946	288 048	287 105	89 339	-69%
Выручка	25 174 319	34 330 212	14 951 392	19 542 176	31%
Валовая прибыль	6 926 180	8 387 960	5 258 133	4 524 235	-14%
Операционная прибыль	2 291 947	3 692 787	1 659 793	1 404 160	-15%
Чистая прибыль	1 040 219	1 489 246	999 897	286 030	-71%
EBIT LTM	1 810 523	2 632 811	3 181 672	1 899 239	-40%
Валовая рентабельность	27,5%	24,4%	35,4%	23,2%	- 12,2 п.п.
Операционная рентабельность	9,1%	10,8%	11,2%	7,2%	-4,0 п.п.
Рентабельность деятельности	4,1%	4,3%	6,7%	1,5%	-5,2 п.п.
Финансовый долг / EBIT LTM	0,57	0,40	0,34	0,42	24%
Долг / Выручка LTM	0,04	0,03	0,04	0,02	-50%
Долг / Собственный капитал	0,32	0,31	0,32	0,22	-31%
Собственный капитал / Активы	0,24	0,16	0,17	0,18	6%
КТЛ	1,04	1,50	1,08	1,12	4%

СТРУКТУРА БАЛАНСА

Большую часть (60%) активов на 30.06.2024 г. занимают внеоборотные активы, 76% которых приходится на основные средства. Пассивы на 28% представлены кредиторской задолженностью (подробней см. раздел «дебиторы и кредиторы») и на 34% – прочими долгосрочными пассивами, с начала 2022 года сюда включены обязательства по оплате долгосрочной аренды.

ПОКАЗАТЕЛИ, ТЫС. РУБ.	31.12.22	31.12.23	30.06.23	30.06.24	30.06.24 к 30.06.23
Валюта баланса	13 194 056	21 285 336	20 733 335	19 542 176	-6%
Основные средства	4 194 209	9 595 181	10 303 804	9 026 852	-12%
Собственный капитал	3 213 270	3 382 463	3 428 107	3 658 471	7%
Запасы	162 159	281 665	207 757	240 081	16%
Дебиторская задолженность	4 454 591	6 992 889	4 860 023	6 540 115	35%
Кредиторская задолженность	5 007 595	6 743 173	5 572 866	5 563 156	0%
Финансовый долг	1 032 224	1 046 256	1 089 248	804 513	-26%
долгосрочный	844 278	758 208	802 143	715 174	-11%
краткосрочный	187 946	288 048	287 105	89 339	-69%

ДЕБИТОРЫ И КРЕДИТОРЫ

Дебиторская задолженность в основном сформирована задолженностью контрагентов и партнеров по услугам перевозки посылок, курьерской доставки и обработки отправлений.

Кредиторская задолженность представлена обязательствами перед юридическими лицами за услуги курьерской доставки посылок и по договорам аренды помещений, а также задолженностью перед контрагентами в рамках взаиморасчетов за оборудование по договорам возвратного лизинга.

КРУПНЕЙШИЕ ДЕБИТОРЫ, ТЫС. РУБ.	Текущая сумма	Доля
«СДЭК Центральная Азия»	981 686	15,01%
ООО «СДЭК ДИДЖИТАЛ»	976 158	14,93%
Beijing CDEK International Freight Forwarding Co LTD	933 964	14,28%
ООО «ЦАЙНЯО САПЛАЙ ЧЕЙН МЕНЕДЖМЕНТ (РУ)»	524 279	8,02%
ООО «СФН»	162 352	2,48%
ООО «СДЭК.МАРКЕТ»	130 257	1,99%
ООО «КЕХ ЕКОММЕРЦ»	86 692	1,33%
ООО «С 7 КАРГО»	47 352	0,72%
ООО «СБЕРЛОГИСТИКА»	44 556	0,68%
ООО «ЕКАТЕРИНБУРГ ЯБЛОКО»	40 991	0,63%
Прочие	2 611 8286	39,94%
Итого	6 540 115	100,0%
КРУПНЕЙШИЕ КРЕДИТОРЫ, ТЫС. РУБ.		
ООО «АЛЬФА-ЛИЗИНГ»	770 607	13,85%
ООО «СДЭК Центральная Азия»	531 176	9,55%
ООО «ДЕЛКО»	67 563	1,21%
ООО «ЛЮГРОС»	66 650	1,20%
ООО «СДЭК ФИНАНС»	52 346	0,94%
ООО «ВАЙЛДБЕРРИЗ»	44 734	0,80%
ООО «СДЭК-Бел»	44 154	0,79%
ООО «ДИАМАНТ»	40 405	0,73%
ООО «СДЭК ДИДЖИТАЛ»	40 254	0,72%
ООО «ДЯДИНА ДОСТАВКА»	37 630	0,68%
Прочие	3 867 637	69,52%
Итого	5 563 156	100%

ООО «СДЭК-Глобал»
Россия, 630007, Новосибирск, ул. Кривошеиной, 15,
корп. 1, этаж 1, 2

Подготовлено:
ООО «Юнисервис Капитал»
630099, г. Новосибирск, ул. Романова, 28, 5 этаж

телефон: +7 (383) 349-57-76
primary@uscapital.ru

